

Ontológia používateľa

Michal Barla

PeWe, 26.03.2007

Čo to je

- Obsahuje charakteristiky používateľa a ďalšie informácie na základe ktorých sa môže webový systém prispôsobovať
 - Vedomosť
 - Záujem
 - Záznamy o interakcii s obsahom
 - Prezretie
 - Explicitné ohodnotenie
- Pri automatizovanom napĺňaní obsahuje neurčitosť
 - je vždy iba odhadom

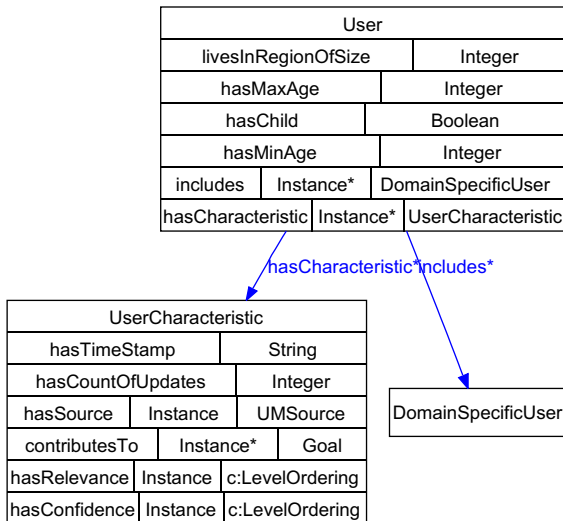
Reprezentácia

- Stereotypy
 - Každý používateľ patrí do skupiny, *staticky* nadefinujeme charakteristiky skupiny
- Prekryvný model
 - Dá sa predstaviť ako ďalšia vrstva nad doménovým modelom, keď ku každému konceptu pridáme informácie o používateľovi
 - Videl – nevidel
 - Páči – nepáči
 - V tejto “klasickej” podobe použiteľné pre malé, uzatvorené nemiace sa informačné priestory
 - Čo s veľkými a otvorenými priestormi?
 - Nedá sa modelovať vzťah inštancie používateľa ku každej inštancii domény
 - Modelujeme vzťah k vlastnostiam inštancií a ich typom

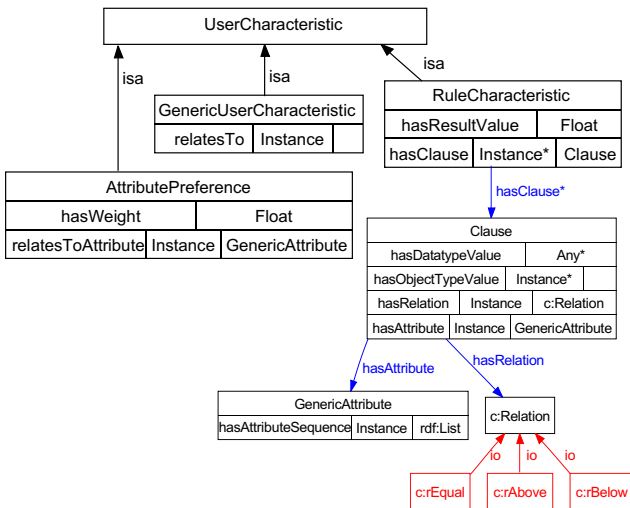
Delenie

- Doménovo nezávislá časť
 - Meno, vek, pohlavie, dosiahnuté vzdelanie ...
 - Veľký potenciál znovupoužitia v rôznych doménach – aplikáciach
- Doménovo závislá časť
 - Vzťah ku konceptom domény (preferovaný atribút pracovnej ponuky, publikácie)

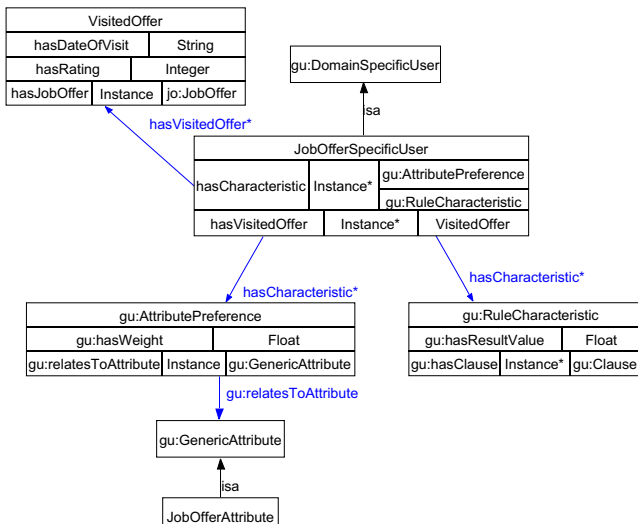
Doménovo nezávislý model a charakteristika



Typy charakteristík



Doménovo závislý model



Rozdiely oproti prac. ponukám

- technické (nezaujímavé)
 - `hasVisitedPublication` namiesto `hasVisitedJobOffer`
 - `PublicationAttribute` namiesto `JobOfferAttribute`
- doménovo špecifické (zaujímavé)
 - Vlastnosť *User* `isAuthorOf` *Publication*
 - Jedinečné napojenie na doménové dáta otvárajúce nové možnosti:
 - *User* `knows` *User* (spoluautorstvo)
 - *User* `wasColleagueOf` *User* (rovnaký inštitút)

Charakteristiky

