

# Podpora učenia sa na webe

Martin Gregor  
Ing. Marián Šimko, PhD.

20.5.2014

# Predmet výskumu

- Využitie implicitnej spätnej väzby na spresnenie vedomostného modelu používateľa
- Overenie v porovnaní s vedomostným modelom pri učení sa pojmov na Webe

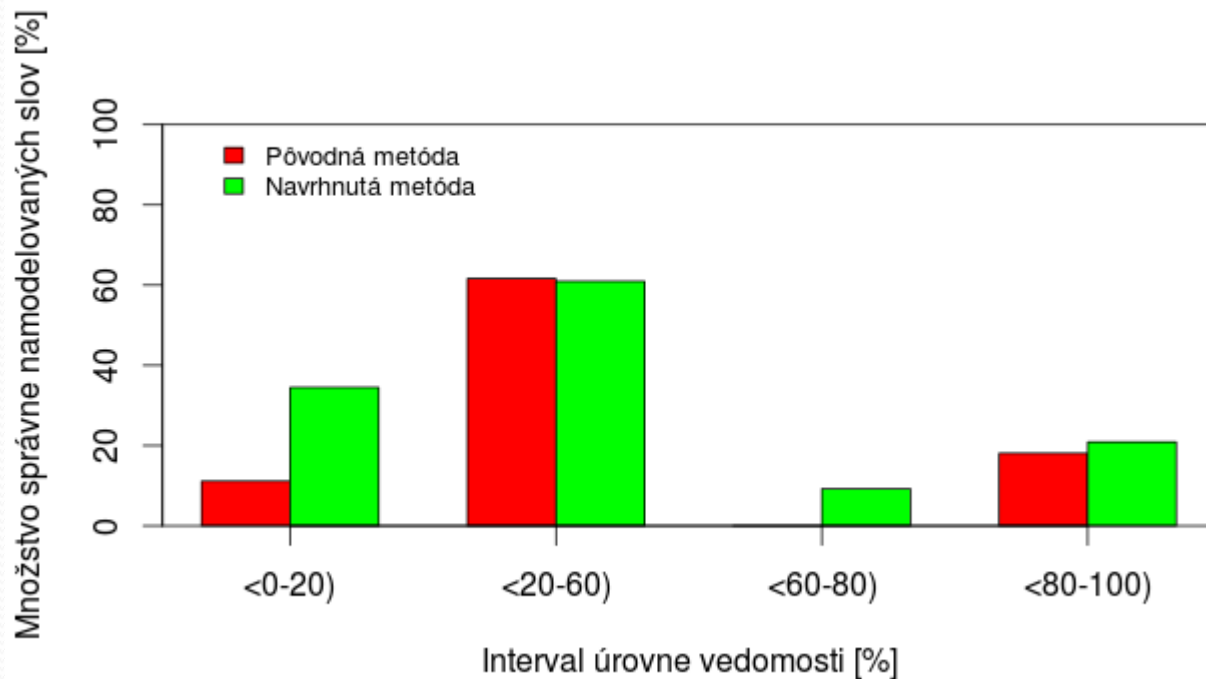
# Hypotéza #1

- *Navrhuté typy implicitnej spätnej väzby na úrovni pojmov zlepšia presnosť modelovania vedomostí používateľa (vedomostí pojmov).*
  - *Kliknutia*
  - *Pohyby*
  - *Selekcie textu*
  - *Čas videnia*
  - *Y-ové pozície*
  - **Počet vstupov do oblastí**

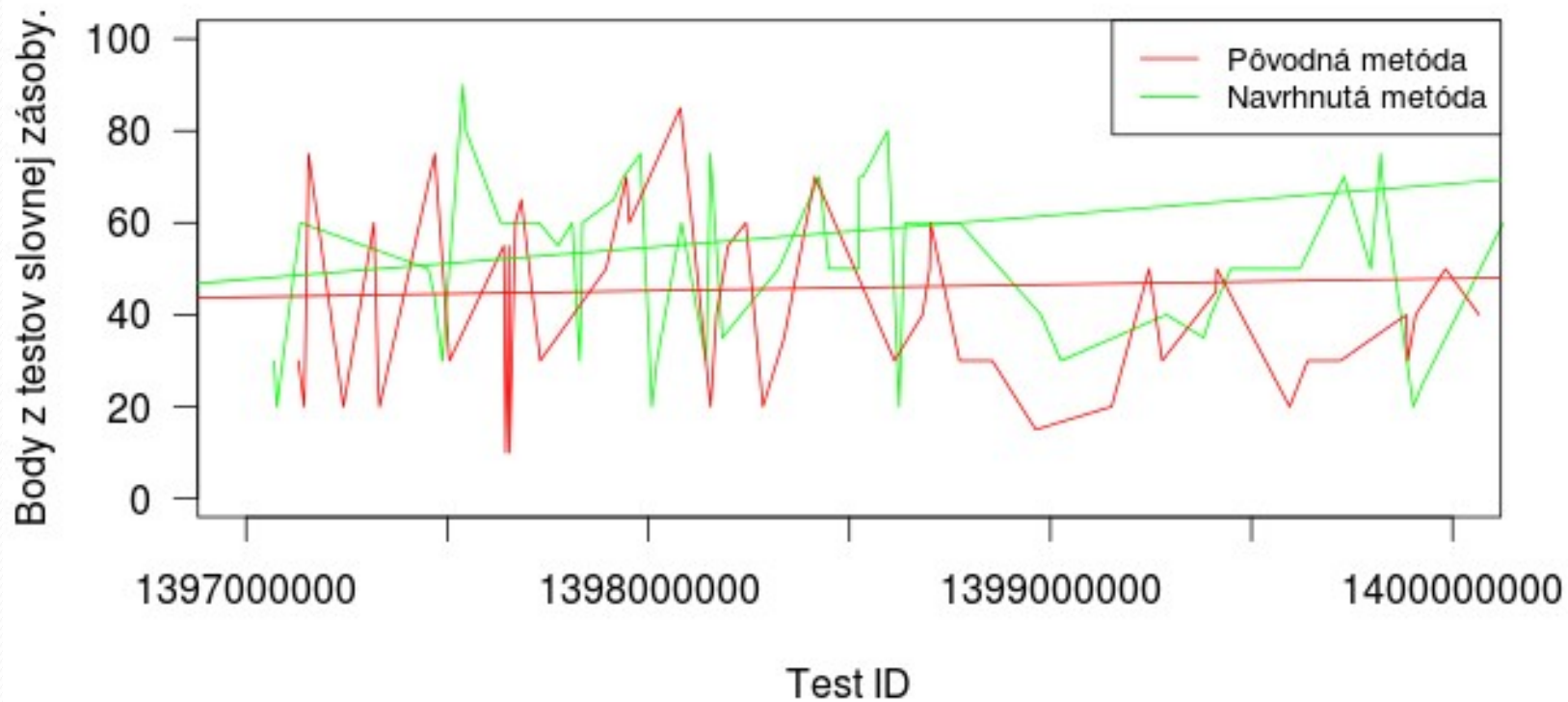
# Experiment

- Čítali obohatené stránky sme.sk
- 20 účastníkov
- 113 testov = cca 1130 prečítaných stránok

# Výsledky experimentu



# Výsledky experimentu



# Výsledky experimentu

Priemerný počet výskytov modifikátorov

