

# **Modelovanie výskumníka v personalizovanej digitálnej knižnici**

Martin Lipták  
Prof. Mária Bieliková

# Škola 1



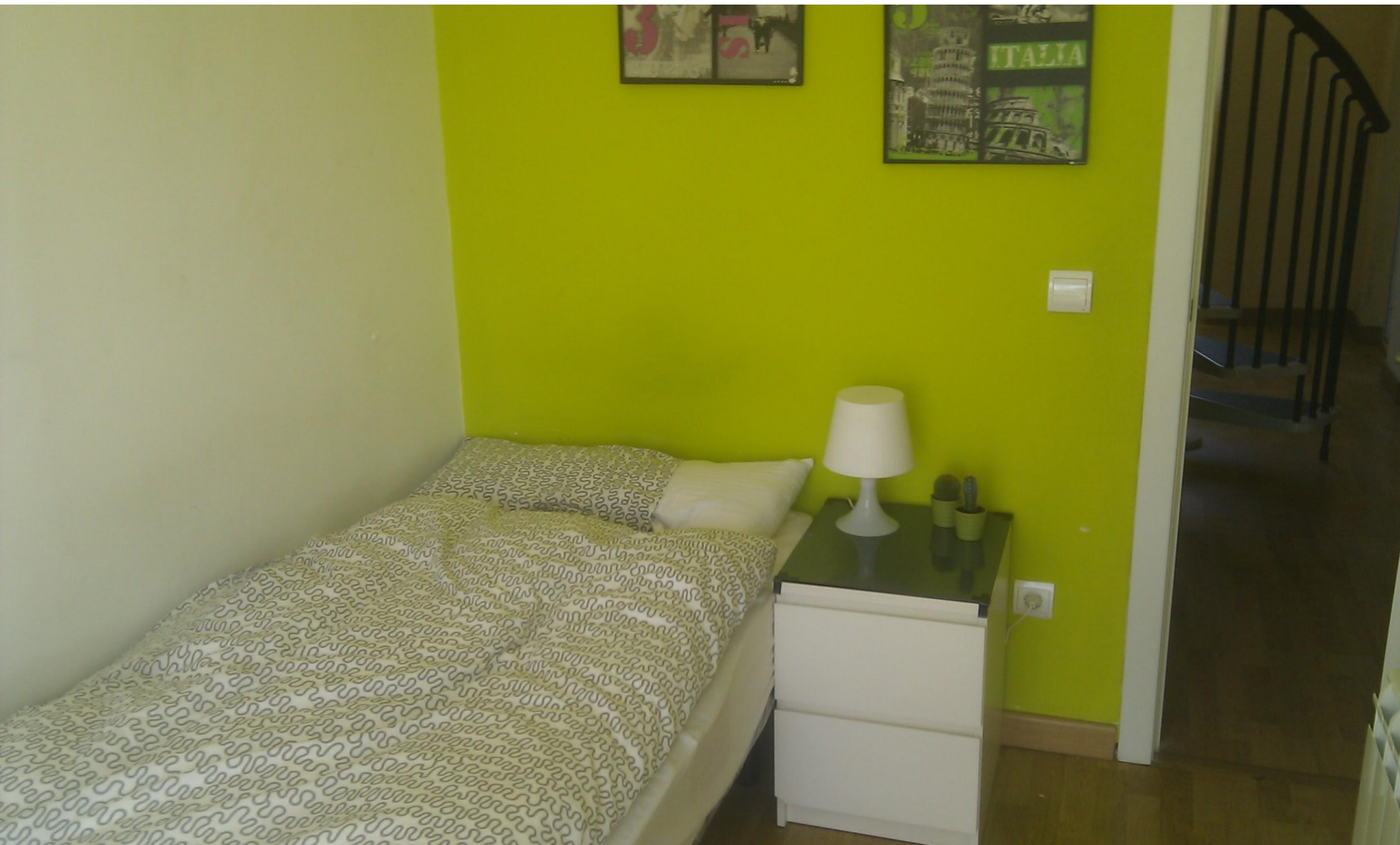
# Škola 2



# Škola 3



# Izba



# Manzanares 1



# Manzanares 2



# Manzanares 3





# Hamburguesa



# Prší!



# Málaga 1



# Málaga 2



# Málaga 3



# Málaga 4



# Málaga 5



# Zaragoza





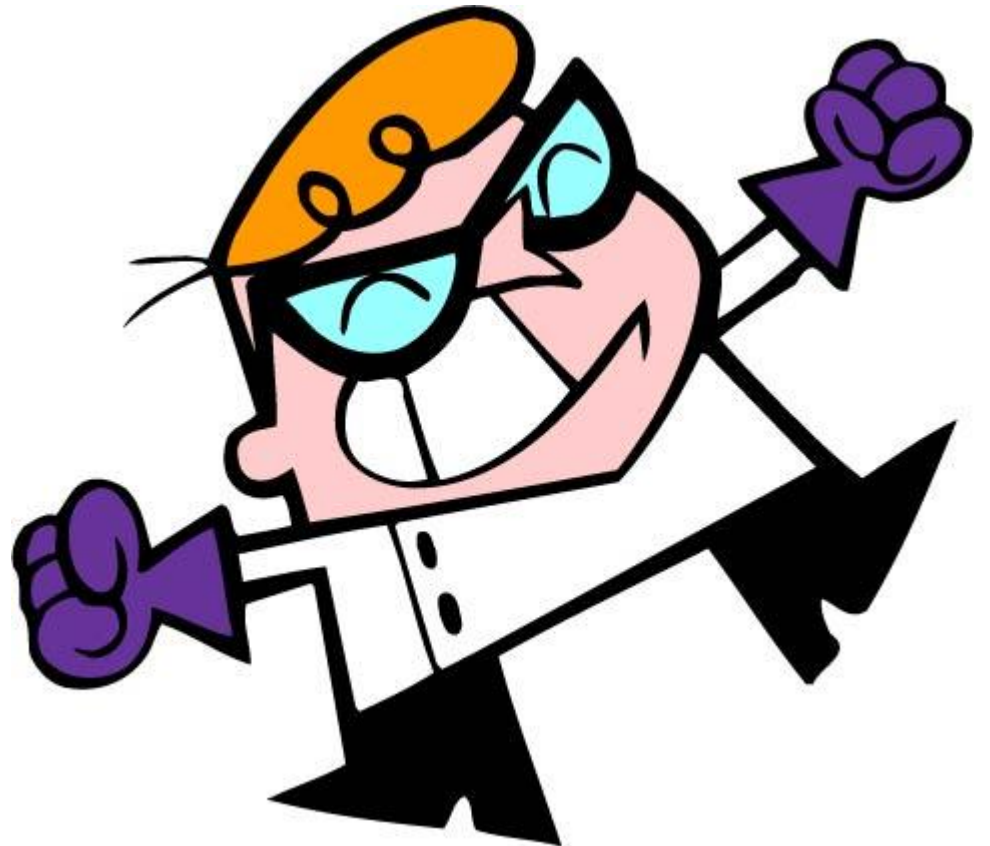
# Blog

- <http://martinliptak.wordpress.com/>



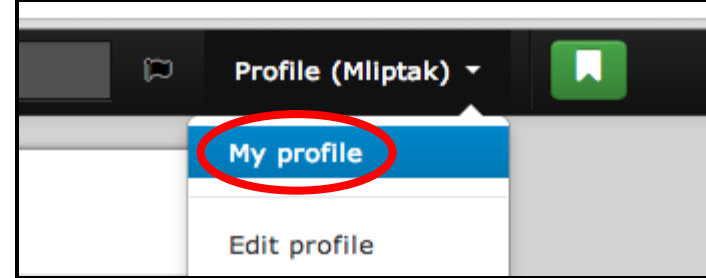
# Diplomovka

- model používateľa pre Annotu



# Vyskúšajte!

1



Martin Lipták



3 following 0 followers

## Martin's research interests

user-model, twitter, web

## Martin's computed interests

graph nodes aproach time information  
**user** methods algorithm users adaptive  
hypermedia information overload michal barla j.  
concepts user model web mária bieliková value  
news recommendation systems concept articles  
recomender systems knowledge modeling query  
personalization p. news model text user  
adapted interaction method search information  
retrieval data recommendation applications user  
interests document figure number research models  
news articles documents user modeling  
example twitter interests

## Recent activities of Martin

You are now following **Maria Bielikova**

October 11, 2013 11:13

You are now following **sevo**

October 11, 2013 11:13

You are now following **Lubos Demovic**

October 11, 2013 11:13

2

<http://annota-test.fiit.stuba.sk>

# Overenie

- vizualizácia :)
- odporúčač článkov
- usporiadanie výsledkov vyhľadávania
- napadá vás niečo lepšie?

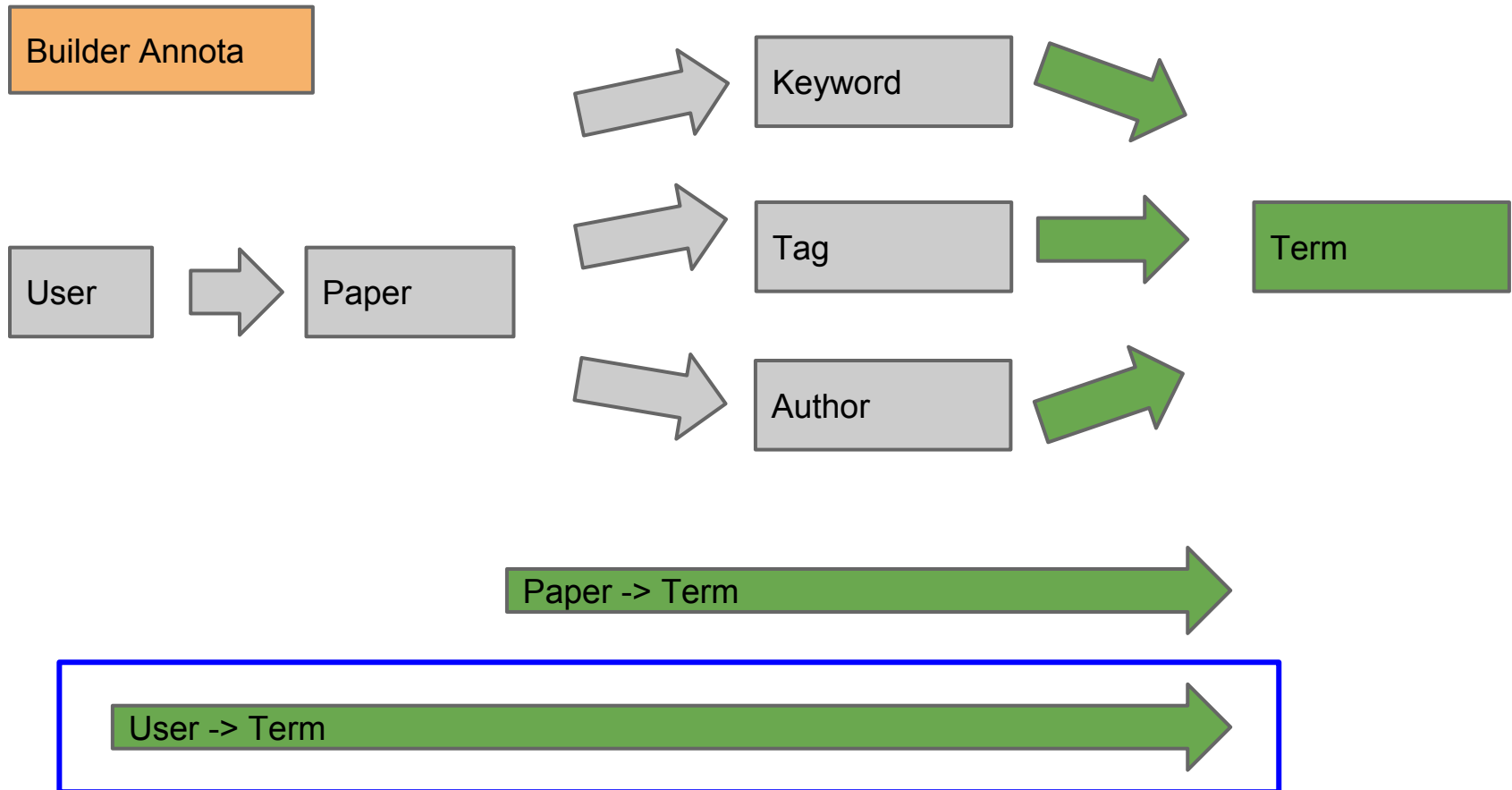
# Realizácia

- framework pre grafové modely
- základný model (používateľa)

# Framework pre grafové modely

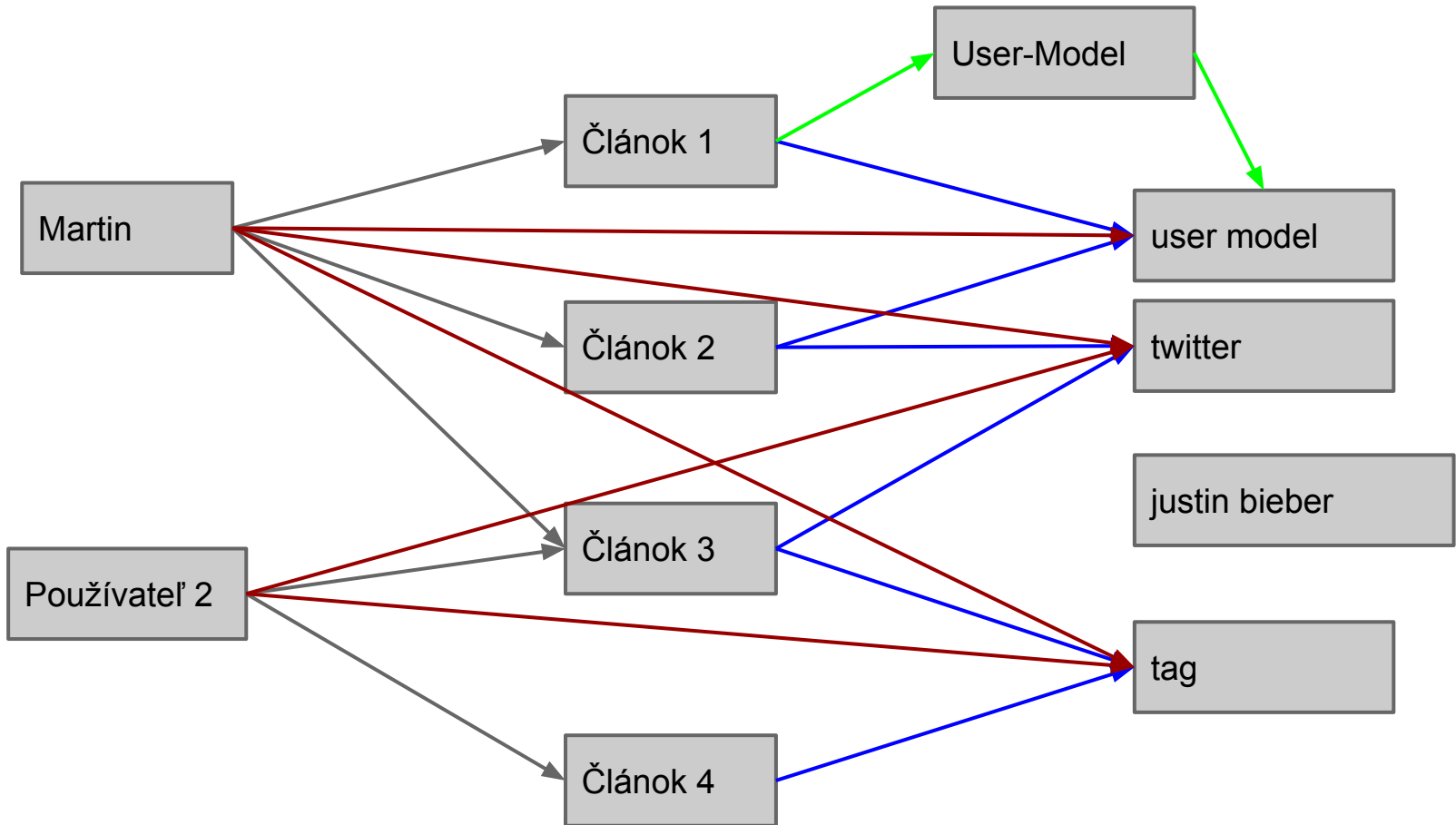
- Buildery
  - Pravidelne spúšťané
  - Vytvárajú entity a vzťahy
  - Konfigurácia
- Entity
  - Typ
  - Referencia na objekt v Annote alebo dáta
- Vzťahy
  - Typ
  - Váha
  - Čas vzniku a zániku vzťahu
  - **“Používateľ označil príspevok tagom”**

# Základný model



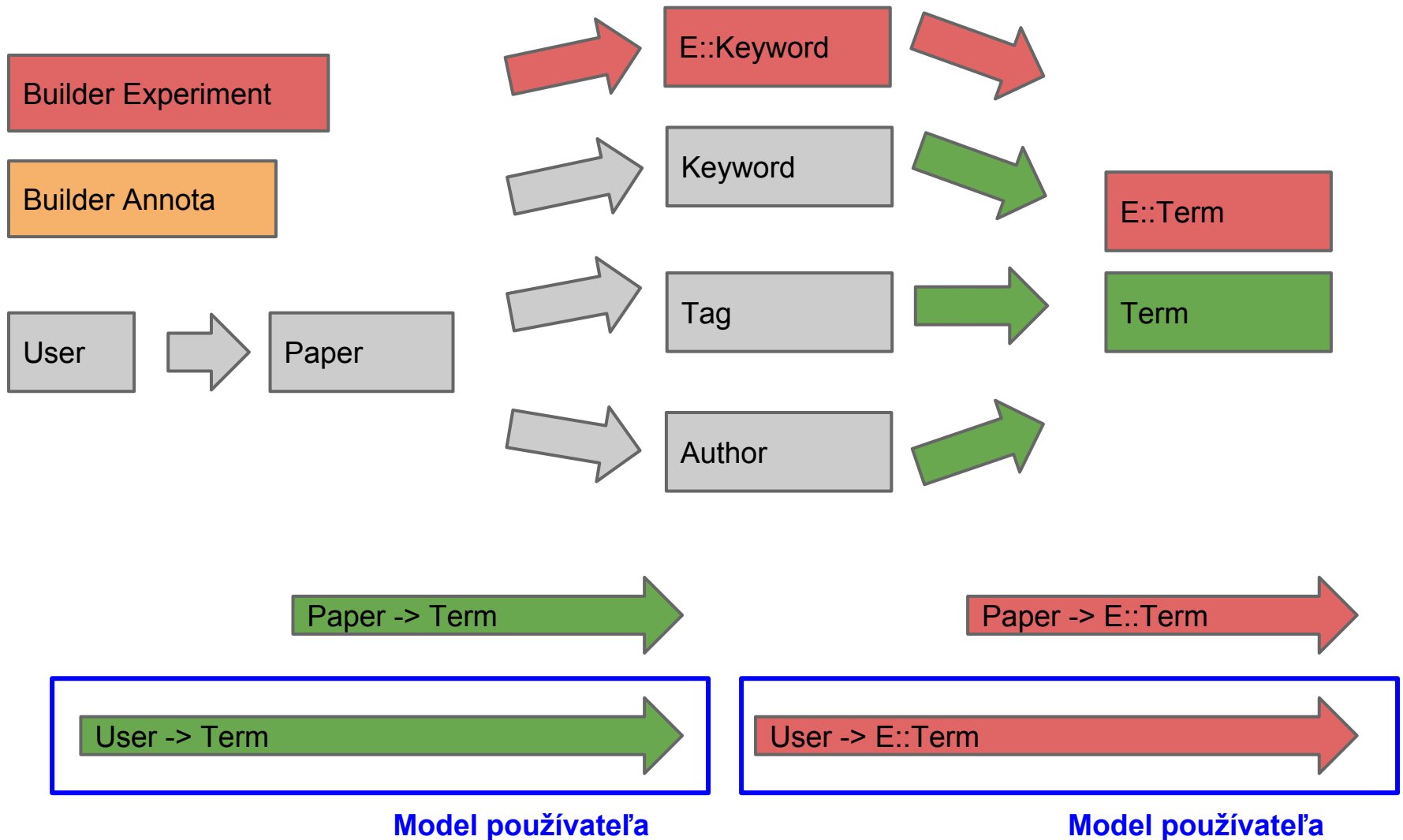
Model používateľa

# Príklad





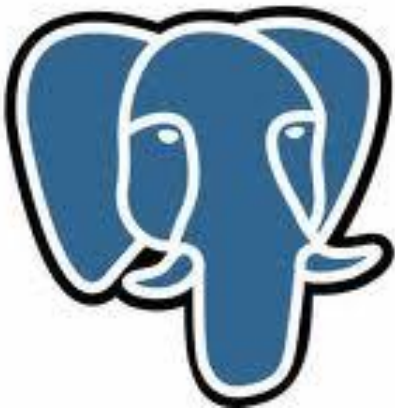
# Rozšířitelnost



# Efektivita

- zatiaľ 2 tabuľky v PostgreSQL
- použiť Neo4J?

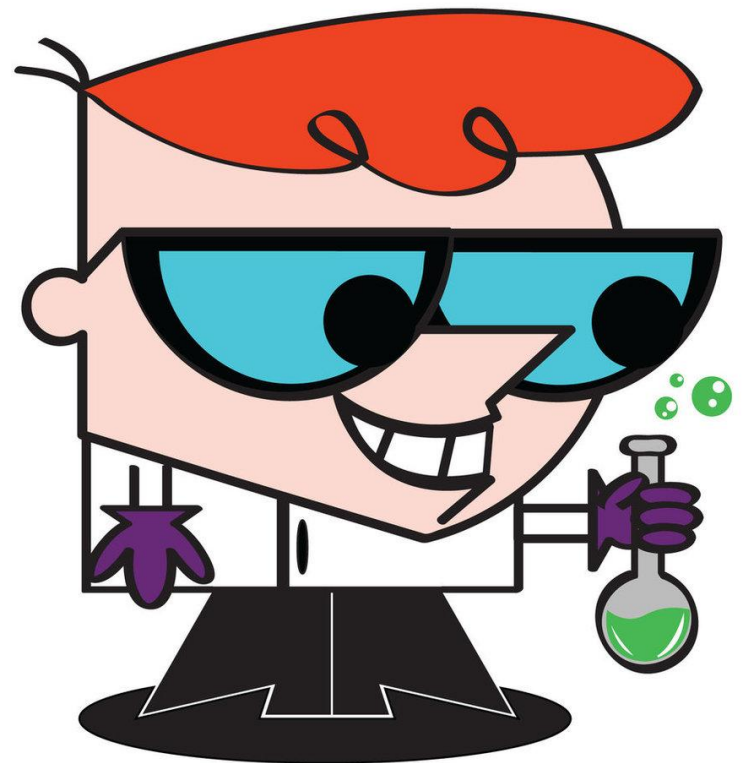
PostgreSQL



Neo4j  
the graph database

# Presnosť

- zahrnutie aktivity používateľa
- zoslabovanie vzťahov s časom
- ešte niečo?



# Použitie mimo Annoty

- elastic search pre modelovanie používateľa
- má to zmysel?



# Zhrnutie

- overenie
  - odporúčač
  - usporiadanie vyhľadávania
- základný model
  - zahrnutie aktivity používateľa
  - zoslabovanie vzťahov s časom
- framework
  - použitie grafovej databázy
  - použitie v inej aplikácii ako v Annote
- použitie mimo Annoty



# Kontakt

- [mliptak@gmail.com](mailto:mliptak@gmail.com)